

УСЛОВИЯ ЛИЧНОЙ КОРОТКОЙ ДИСТАНЦИИ

Класс дистанции: 1.

Группа участников: МЖ12.

Количество технических этапов: 5.

ОКВ: 15 мин.

Система оценки нарушений: бесштрафовая.

Судейские ТО локальные. Судейские карабины неразъемные.

Старт участников согласно стартовому протоколу. Стартовый протокол принудительный.

Место старта: г. Минск, ул. Воронянского, д.31 (УО «Минский государственный туристско-экологический центр детей и молодежи», спортивный зал).

Заместитель главного судьи по дистанции:

Веренич Дарья Валерьевна,

Судья 1 категории, г. Минск

Открытые городские соревнования по туристско-прикладному многоборью в технике пешеходного туризма в помещении «Сакавічок-2026»

МГТЭЦДиМ

СТАРТ.

Этап 1. Навесная переправа. КВ – 3 мин.

Оборудование этапа:

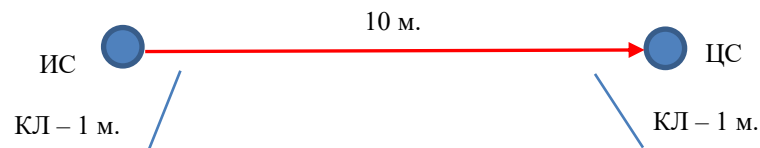
ИС – БЗ, КЛ - начало ОЗ.

ЦС – БЗ, КЛ - окончание ОЗ

Судейские перила.

Действия: движение участников по п.7.9

Обратный ход: по п.7.9.



Этап 2. Переправа по бревну методом «горизонтальный маятник». КВ – 3 мин.

Оборудование этапа:

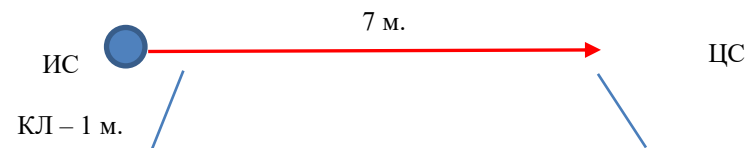
ИС – БЗ, КЛ – начало ОЗ

ЦС – БЗ, КЛ – окончание ОЗ

Судейские перила (исходное состояние – закреплены на ИС, свободный конец лежит на целевой стороне, на конце веревки завязан проводник восьмерка).

Действия: участник на ИС вытягивает судейские перила, вщелкивает в себя узел проводник, завязанный на конце; движение участников по п.7.14.

Обратный ход: вдоль своей нитки этапа.



Этап 3. Переправа методом «вертикальный маятник». КВ – 3 мин.

Оборудование этапа:

ИС – БЗ; КЛ – начало ОЗ.

ЦС – БЗ, КЛ – окончание ОЗ.

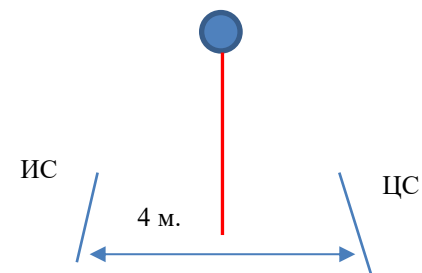
Судейские перила

Действия: участник забегает в ОЗ и забирает самостоятельно судейские перила.

Далее движение по п.7.15 с самостраховкой на перилах. Для участников допускается, в случае неуспешного прохождения этапа, вместо исправления ошибки двигаться дальше.

В этом случае к времени прохождения участника будет добавлена 1 минута.

Обратный ход: вдоль нитки этапа на ИС.



Открытые городские соревнования по туристско-прикладному многоборью в технике пешеходного туризма в помещении «Сакавічок-2026»

МГТЭЦДиМ

Этап 4. Подъем по наклонным перилам. КВ=2 мин.

Оборудование этапа:

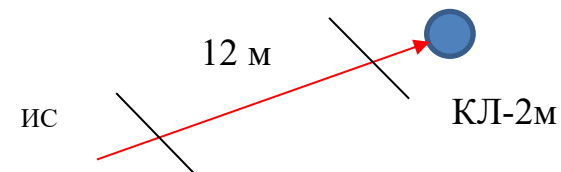
ИС – БЗ, КЛ – начало ОЗ.

Судейские перила.

ЦС – БЗ, КЛ – окончание ОЗ.

Действия: движение по п.7.10.

Обратное движение: по п.7.10.



Этап 5. Спуск по наклонным перилам. КВ= 3 мин.

Оборудование этапа:

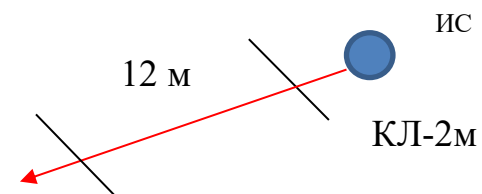
ИС – БЗ-1, КЛ – начало ОЗ, ТО1 – 1 карабин.

Судейские перила.

ЦС – БЗ-2, КЛ – окончание ОЗ.

Действия: движение по п.7.10.

Обратное движение: по п.7.10.



ФИНИШ.